

## LOGEMENT ACCOMPAGNÉ SUIVI ÉNERGÉTIQUE

Suivre les consommations d'énergie de votre résidence



+  
**FACTURE  
VIRTUELLE  
RÉSIDENTS**

La solution simple pour les gestionnaires de résidences sociales qui souhaitent réduire leurs consommations et détecter les dérives énergétiques

En l'absence de sous-comptage, **les dérives de consommation passent inaperçues jusqu'à l'arrivée de la facture**, qui réserve parfois de mauvaises surprises.

**Suivez en temps réel** les consommations d'énergie et de fluides pour détecter rapidement les anomalies et optimiser votre gestion en toute sérénité.

**Avec la facture virtuelle**, conçue comme un outil pédagogique, accompagnez vos résidents vers une consommation plus responsable.



### Fonctionnalités

- 1, 2 ou 3 données (mesure de la consommation électrique, des températures et des consommations d'eau)
- Accès à une plateforme dédiée
- Facture virtuelle incluse

### Avantages

- Suivi énergétique en temps réel
- Solution légère et non intrusive
- Compatible avec toutes les énergies
- Déploiement rapide en site occupé ou libre
- Retour sur investissement rapide

« Une année de dérives non détectées coûte plus cher que notre solution. » \*

## NOTRE RÉPONSE :



Capteur logement



Collecteur bâtiment

## Architecture sans fil

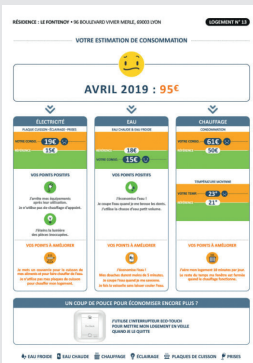
Nous avons conçu l'architecture IoT minimale requise pour assurer la télémétrie des données de consommation :

- 1 capteur LoRA
- 1 collecteur de données

## Plateforme de suivi

Les données de consommation des logements sont collectées et **accessibles sur une plateforme**. Cette interface permet de visualiser l'ensemble des métriques par logement, d'identifier les anomalies éventuelles et d'assurer un suivi précis à l'échelle du bâtiment.

RÉSIDENCE	BÂTIMENT	CONSO ELEC	VAC	SKYDOME
2103 - LES BOULEAUX Seysses	2103B1 - Bâtiment 1	223 kWh	●	●
1002 - LES CERISIERS Lyon	1002B1 - Bâtiment 1	243 kWh	●	●
3102 - LES CHÂTAIGNERS La Verrerie	3102B1 - Bâtiment 1	414 kWh	●	●
1002 - LES CHÊNES Brest	1002B1 - Bâtiment 1	328 kWh	●	●
2205 - LES ÉPICES Chateaufort	2205B1 - Bâtiment 1	326 kWh	●	●
3101 - LES ENSEMBLES Villeneuve	3101B1 - Bâtiment 1	343 kWh	●	●
2001 - LES MÈTRES Vienne	2001B1 - Bâtiment 1	397 kWh	●	●
1201 - LES MARIONNIERS Villeneuve	1201B1 - Bâtiment 1	324 kWh	●	●
1201 - LES MARIONNIERS Villeneuve	1201B2 - Bâtiment 2	345 kWh	●	●
1003 - LES MERISERS Lyon	1003B1 - Bâtiment 1	397 kWh	●	●
1003 - LES MERISERS	1003B2	414 kWh	●	●



## Facture virtuelle

Chaque mois, le gestionnaire peut éditer une facture virtuelle détaillant l'ensemble des charges : électricité, chauffage et eau. Elle reflète les coûts réels d'un logement autonome. L'objectif est d'aider les résidents à revenir à des consommations cohérentes.

Ce **document pédagogique** permet aux résidents d'apprendre avec leur référent à anticiper et identifier les postes de consommation. La facture virtuelle devient un support concret pour analyser les habitudes et valoriser les progrès.

## \* Estimation de la réduction des consommations

Une réduction de 3°C de la température dans 50 logements représente une économie de près de 12 000 € sur une saison de chauffe.